

ACCUEIL DES PARTICIPANTS

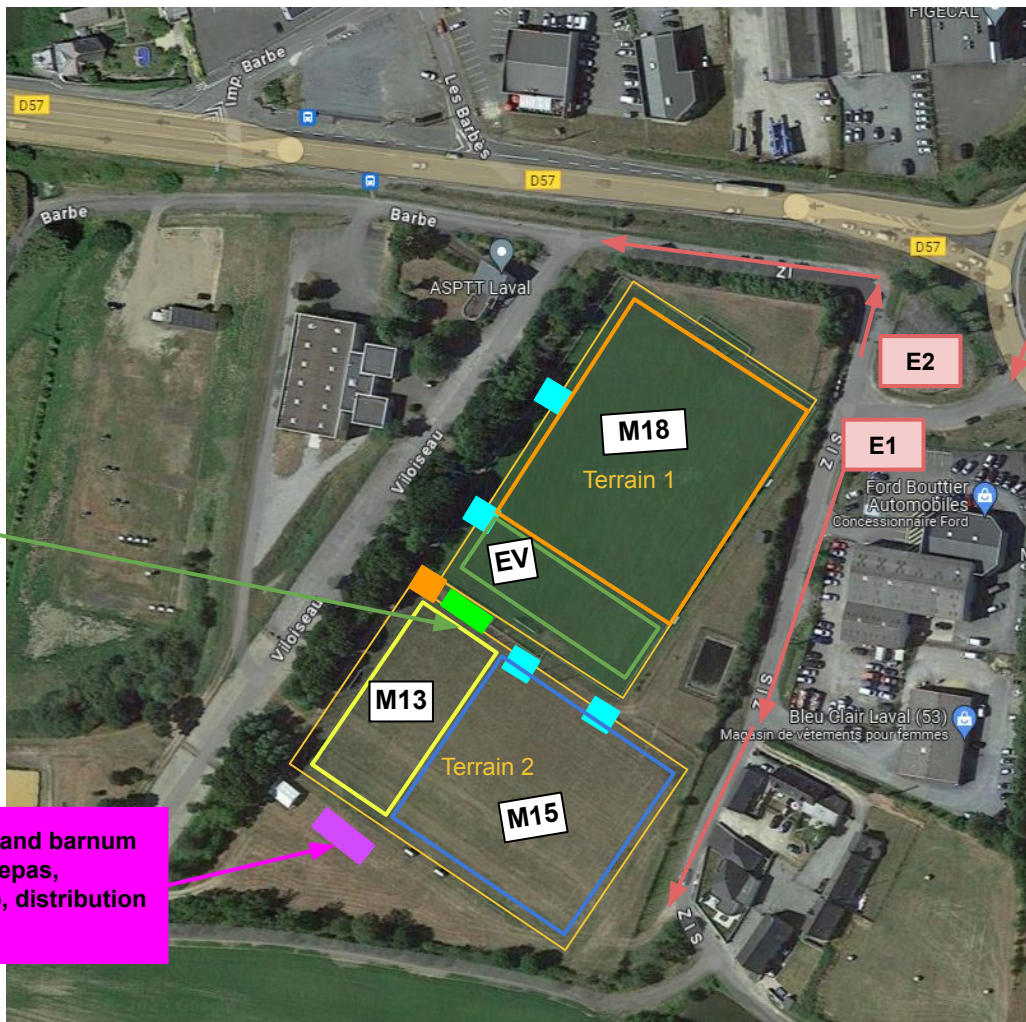
FESTYVOLLEY 2024

2

2 - Petit déjeuner à la buvette

1

1 - Accueil sous le grand barnum de l'espace détente/repas, pointage arrivée club, distribution package club



ENTREE SITE*



*Suivre indications personnel accueil

E1 - Entrée 1 site
arrivée cars - dépose

E2 : Entrée 2 site

3

3 - A l'appel micro, rendez-vous aux stands des sportives (tentes 3x3) par catégorie d'équipe :

- EV : écoles de Volley (M9-M11)
- M13
- M15
- M18